



State Route 60
TRUCK LANES

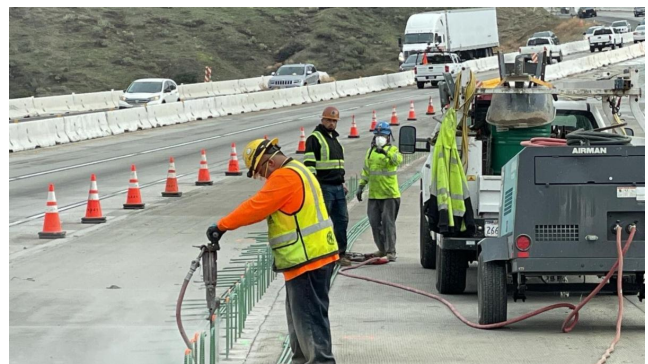


Construction Update: Week of January 24, 2022

[Para español](#)

Closures are planned next week on the eastbound Gilman Springs on-ramp and westbound Route 60. See below for details.

Construction schedules are subject to change, due to weather and staffing shortages. Follow @60TruckLanes on social media for the latest project information



Reminders



The eastbound Gilman Springs on-ramp will be closed for approximately 10 days starting Monday, January 24 at 6 a.m. to Wednesday, February 2 at 6 p.m. for crews to safely reconstruct the on-ramp.

A single lane will be closed on eastbound Route 60, Monday, January 24 at 9:30 p.m. to Tuesday, January 25 at 6 a.m. for crews to safely build transitions to the new pavement.

Drivers should use alternate routes and allow for extra travel time.

Weekly Drone Video

We made it through another week, which means it's time to watch the new project drone video! Enjoy!



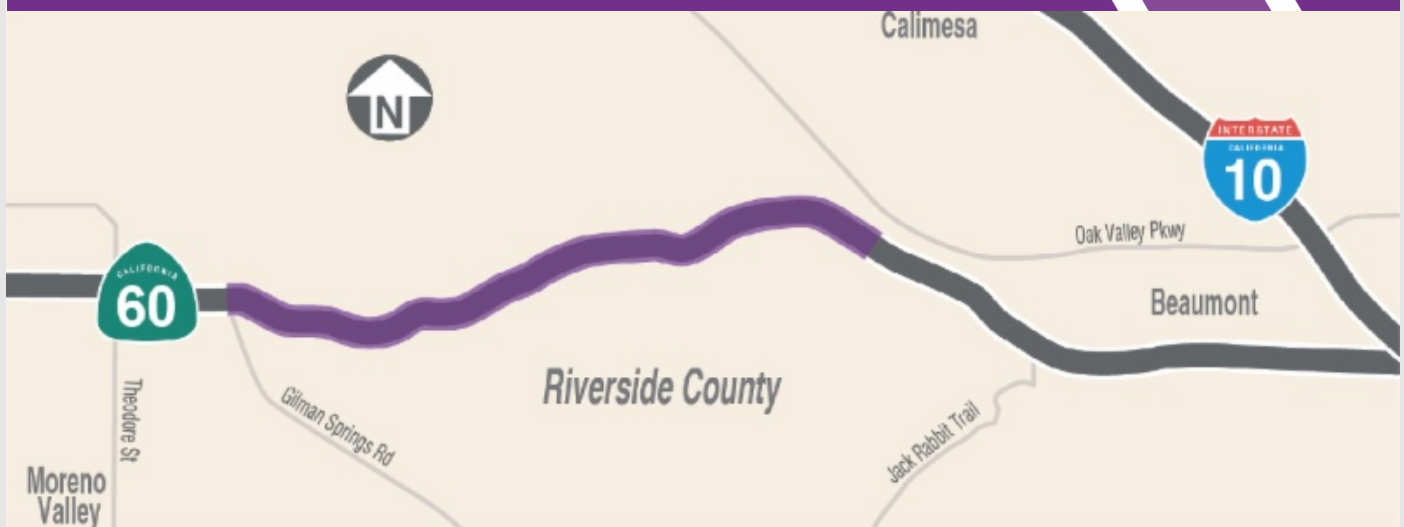
Project Background

The 60 Truck Lanes Project is widening a 4.5-mile section of Route 60 between Gilman Springs Road and 1.4 miles west of Jack Rabbit Trail through Riverside County's Badlands between Moreno Valley and Beaumont. The project lies within mountainous terrain with a curving alignment and steep grades. The project is designed to improve safety and reduce traffic congestion. The new lanes are expected to open in summer 2022.

Neighboring Projects

Caltrans I-10 Tune Up: Caltrans is replacing pavement on I-10 from Beaumont to Route 111. Follow [@Caltrans8](https://twitter.com/Caltrans8) and visit i10TuneUp.com for more information.

Construction Area



Stay Connected



866.413.6060



rctc.org/60trucklanes



60trucklanes@rctc.org



[@60trucklanes](https://twitter.com/60trucklanes)



State Route 60
TRUCK LANES



Actualización de la construcción: semana del 24 de enero de 2022

Se planean cierres la próxima semana en la rampa de entrada de Gilman Springs en dirección este y la Ruta 60 en dirección oeste. Consulte a continuación para obtener más detalles.

Los horarios de construcción están sujetos a cambios, debido al clima y la escasez de personal. Siga @60TruckLanes en las redes sociales para obtener la información más reciente del proyecto.



Recordatorios



La rampa de acceso de Gilman Springs en dirección este estará cerrada durante aproximadamente 10 días a partir del lunes 24 de enero a las 6 a.m. hasta el miércoles 2 de febrero a las 6 p.m. para que las cuadrillas reconstruyan de manera segura la rampa de entrada.

Un solo carril estará cerrado en la Ruta 60 en dirección este, el lunes 24 de enero a las 9:30 p.m. hasta el martes 25 de enero a las 6 a.m. para que las tripulaciones construyan transiciones seguras al nuevo pavimento.

Los conductores deben usar rutas alternativas y tener tiempo extra de viaje.

Vídeo Semanal de Drones

¡Pasamos otra semana, lo que significa que es hora de ver el nuevo video del dron del proyecto! ¡Disfrutar!



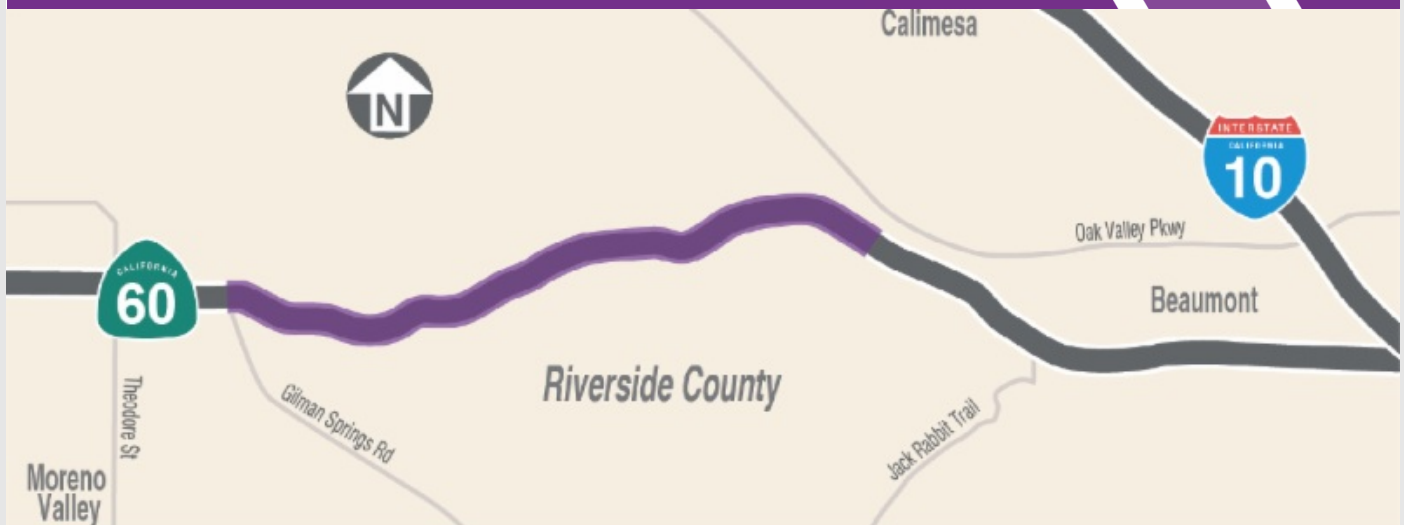
Datos del Proyecto

El proyecto 60 Truck Lanes Project está ampliando una sección de 4.5 millas de la Ruta 60 entre Gilman Springs Road y 1.4 millas al oeste de Jack Rabbit Trail a través de las zonas montañosas no incorporadas del Condado de Riverside entre Moreno Valley y Beaumont. El proyecto se encuentra dentro una área montañoso con una alineación curva y pendientes pronunciadas. El proyecto está diseñado para mejorar la seguridad y reducir la congestión del tráfico. Se espera que los nuevos carriles se abran en el verano de 2022.

Proyectos Cercanos

Caltrans I-10 Tune Up: Caltrans está reemplazando el pavimento en I-10 desde la Ciudad de Beaumont a Ruta 111. Siga [@Caltrans8](https://twitter.com/Caltrans8) y visite [i10TuneUp.com](https://www.i10TuneUp.com) para más información.

Área de la Construcción



Manténgase Conectado



866.413.6060



rctc.org/60trucklanes



60trucklanes@rctc.org



[@60trucklanes](https://twitter.com/60trucklanes)