



## State Route 60 TRUCK LANES



### Construction Update: Week of July 13, 2020

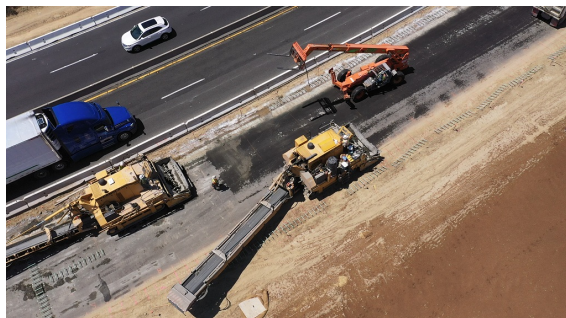
[Para español](#)

No lane closures are planned the week of July 13. However, the westbound 60 Gilman Springs off-ramp continues to be closed from 5 a.m. to 5 p.m. weekdays. This closure allows crews to safely access the project's concrete plant.

Please plan accordingly and follow us on social media @60TruckLanes for the most up-to-date information.

With the COVID-19 public health emergency, project team members are working remotely as much as possible. Construction crews continue to follow safe practices to minimize exposure risk.

### Reminders



With crews hard at work, please slow down! Continue to follow the **55 mph** speed limit for the safety of our crews and other motorists. CHP is patrolling 24/7!

### Weekly Drone

**Need something new to stream?  
Here it is. Check out our new weekly  
drone footage.**



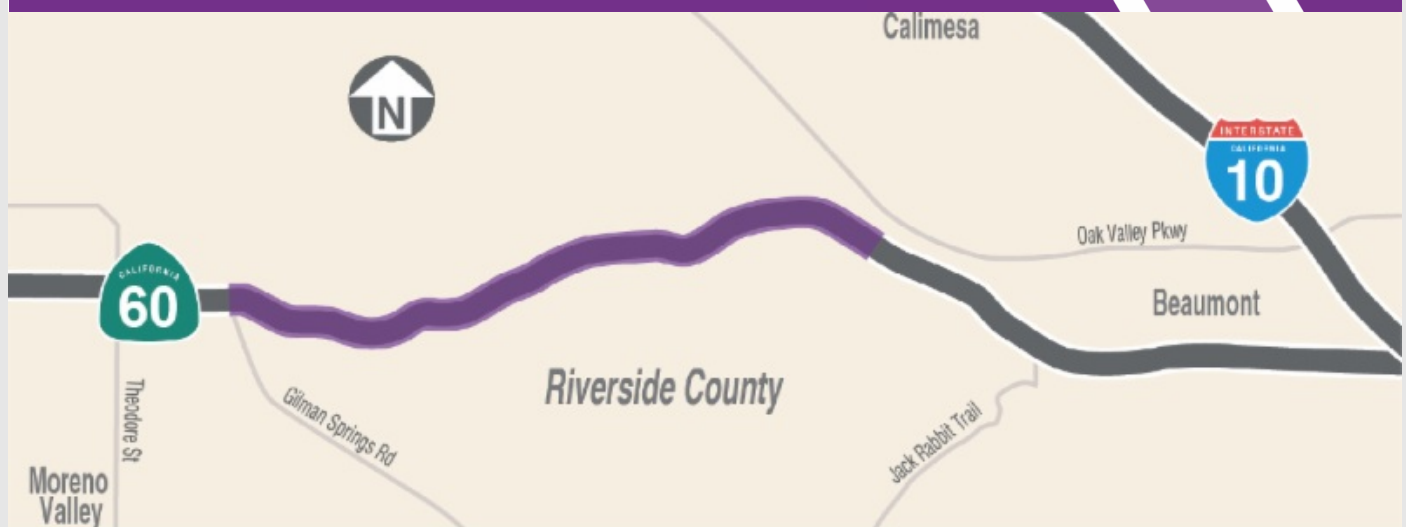
### Project Background

The 60 Truck Lanes Project is widening a 4.5-mile section of Route 60 between Gilman Springs Road and 1.4 miles west of Jack Rabbit Trail through Riverside County's Badlands between Moreno Valley and Beaumont. The project lies within mountainous terrain with a curving alignment and steep grades. The project is designed to improve safety and reduce traffic congestion. The new lanes are expected to open in 2022.

## Neighboring Projects

Caltrans I-10 Tune Up: Caltrans is replacing pavement on I-10 from Beaumont to Route 111. Follow [@Caltrans8](https://twitter.com/Caltrans8) and visit [i10TuneUp.com](http://i10TuneUp.com) for more information.

## Construction Area



## Stay Connected



866.413.6060



[rctc.org/60trucklanes](http://rctc.org/60trucklanes)



[60trucklanes@rctc.org](mailto:60trucklanes@rctc.org)



[@60trucklanes](https://twitter.com/60trucklanes)



State Route 60  
TRUCK LANES



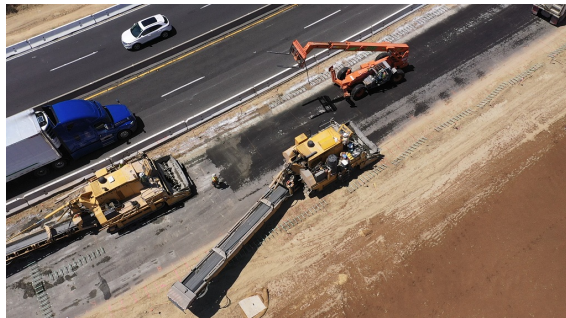
## Actualización de la construcción: semana del 13 de julio de 2020

No se esperan cierres de carriles para la semana del 13 de julio. Sin embargo, la rampa de salida 60 Gilman Springs en dirección oeste continúa cerrada de 5 a.m. a 5 p.m. de lunes a viernes. Este cierre permite a las cuadrillas acceder de manera segura a la planta de concreto del proyecto.

Planificar en consecuencia para el cierre y síguenos en las redes sociales @60TruckLanes para obtener la información más actualizada.

Basado en la emergencia de salud pública de COVID-19, los miembros del proyecto trabajarán lo más remotamente posible. Los trabajadores de construcción están siguiendo prácticas seguras para minimizar el riesgo de exposición.

### Recordatorios



¡Con los equipos trabajando duro, por favor reduzca la velocidad! Continuar siguiendo el límite de velocidad de **55 mph** para la seguridad de nuestros equipos y otros automovilistas. CHP está patrullando 24 horas al día.

### Drone Semanal

¿Necesitas algo nuevo para transmitir? Aquí está. Mira nuestro nuevo video semanal de drones.



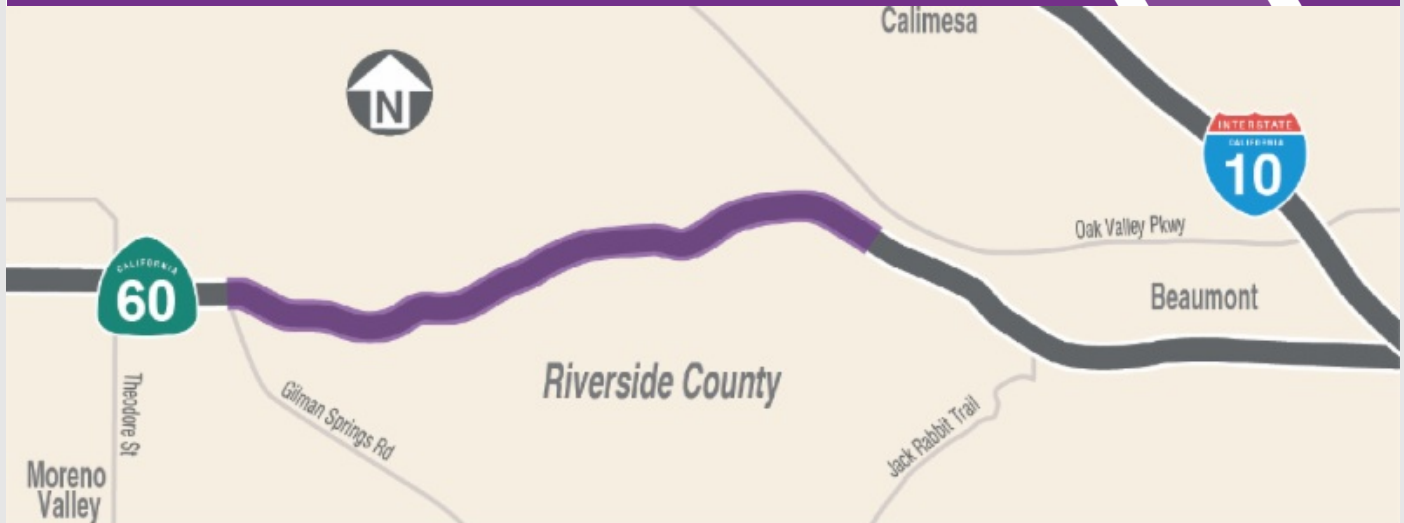
### Datos del Proyecto

El proyecto 60 Truck Lanes Project está ampliando una sección de 4.5 millas de la Ruta Estatal 60 entre Gilman Springs Road y 1.4 millas al oeste de Jack Rabbit Trail a través de las zonas montañosas no incorporadas del Condado de Riverside entre Moreno Valley y Beaumont. El proyecto se encuentra dentro en area montañoso con una alineación curva y pendientes pronunciadas. El proyecto está diseñado para mejorar la seguridad y reducir la congestión del tráfico. Se espera que los nuevos carriles se abran en 2022.

## Proyectos Cercanos

Caltrans I-10 Tune Up: Caltrans está reemplazando el pavimento en I-10 desde la Ciudad de Beaumont a Ruta 111. Siga [@Caltrans8](https://twitter.com/Caltrans8) y visite [i10TuneUp.com](https://www.i10TuneUp.com) para más información.

## Área de la Construcción



## Manténgase Conectado



866.413.6060



[rctc.org/60trucklanes](https://www.rctc.org/60trucklanes)



[60trucklanes@rctc.org](mailto:60trucklanes@rctc.org)



[@60trucklanes](https://twitter.com/60trucklanes)