



State Route 60 TRUCK LANES



Construction Update: Week of August 17, 2020

[Para español](#)



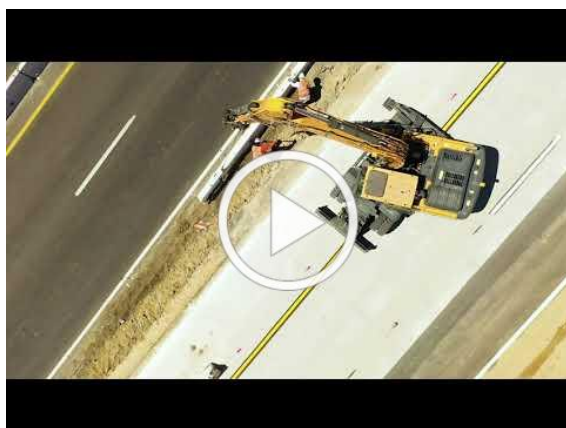
No closures are scheduled for the week of August 17. Construction activity is subject to change due to unforeseen factors. Please follow @60trucklanes on social media for the latest information.

Reminders

The CHP is seeing a lot of speeding motorists. Be sure to follow the 55 mph speed limit, especially with the change in roadway conditions on westbound 60. Traffic fines are doubled in construction zones.



Weekly Drone



**What's new in our project area?
Check out this video showing the
change in travel conditions.**

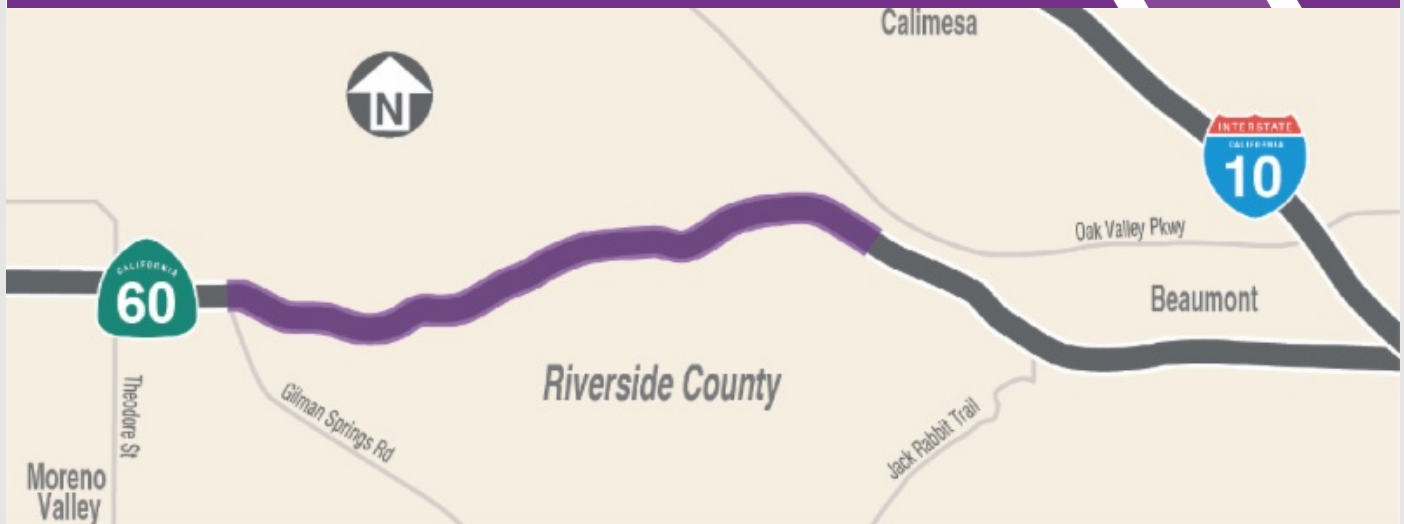
Project Background

The 60 Truck Lanes Project is widening a 4.5-mile section of Route 60 between Gilman Springs Road and 1.4 miles west of Jack Rabbit Trail through Riverside County's Badlands between Moreno Valley and Beaumont. The project lies within mountainous terrain with a curving alignment and steep grades. The project is designed to improve safety and reduce traffic congestion. The new lanes are expected to open in 2022.

Neighboring Projects

Caltrans I-10 Tune Up: Caltrans is replacing pavement on I-10 from Beaumont to Route 111. Follow [@Caltrans8](https://twitter.com/Caltrans8) and visit i10TuneUp.com for more information.

Construction Area



Stay Connected



866.413.6060



rctc.org/60trucklanes



60trucklanes@rctc.org



[@60trucklanes](https://twitter.com/60trucklanes)



State Route 60 TRUCK LANES



Actualización de la construcción: semana del 17 de agosto de 2020



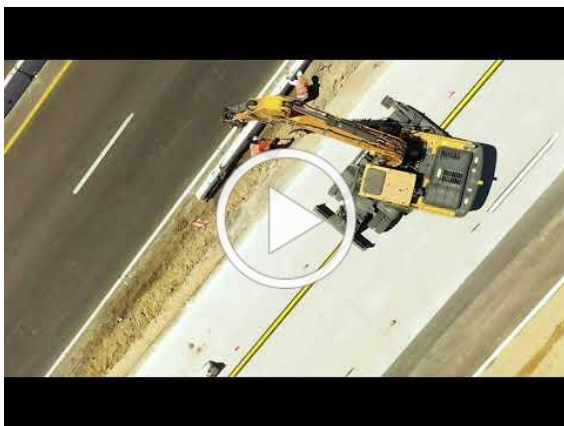
No se esperan cierres para la semana del 17 de agosto. La actividad de construcción está sujeta a cambios debido a factores imprevistos. Siga a @60trucklanes en las redes sociales para obtener la información más reciente.

Recordatorios

El CHP está viendo muchos automovilistas a exceso de velocidad. Asegúrese de seguir el límite de velocidad de 55 mph, especialmente con el cambio en las condiciones de la carretera en el 60 en dirección oeste. Las multas de tráfico se duplican en las zonas de construcción.



Drone Semanal



¿Qué hay de nuevo en nuestra área del proyecto? Vea este video que muestra el cambio en las condiciones de viaje.

Datos del Proyecto

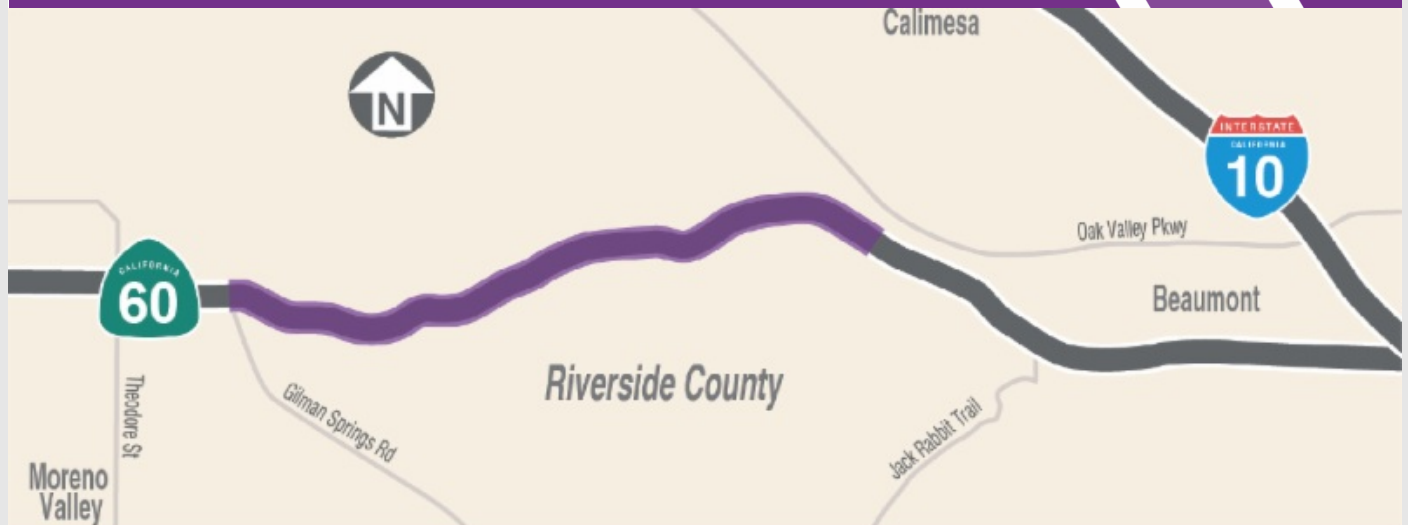
El proyecto 60 Truck Lanes Project está ampliando una sección de 4.5 millas de la

Ruta 60 entre Gilman Springs Road y 1.4 millas al oeste de Jack Rabbit Trail a través de las zonas montañosas no incorporadas del Condado de Riverside entre Moreno Valley y Beaumont. El proyecto se encuentra dentro en area montañoso con una alineación curva y pendientes pronunciadas. El proyecto está diseñado para mejorar la seguridad y reducir la congestión del tráfico. Se espera que los nuevos carriles se abran en 2022.

Proyectos Cercanos

Caltrans I-10 Tune Up: Caltrans está reemplazando el pavimento en I-10 desde la Ciudad de Beaumont a Ruta 111. Siga [@Caltrans8](https://twitter.com/Caltrans8) y visite [i10TuneUp.com](https://www.i10TuneUp.com) para más información.

Área de la Construcción



Manténgase Conectado



866.413.6060



rctc.org/60trucklanes



60trucklanes@rctc.org



[@60trucklanes](https://twitter.com/60trucklanes)