



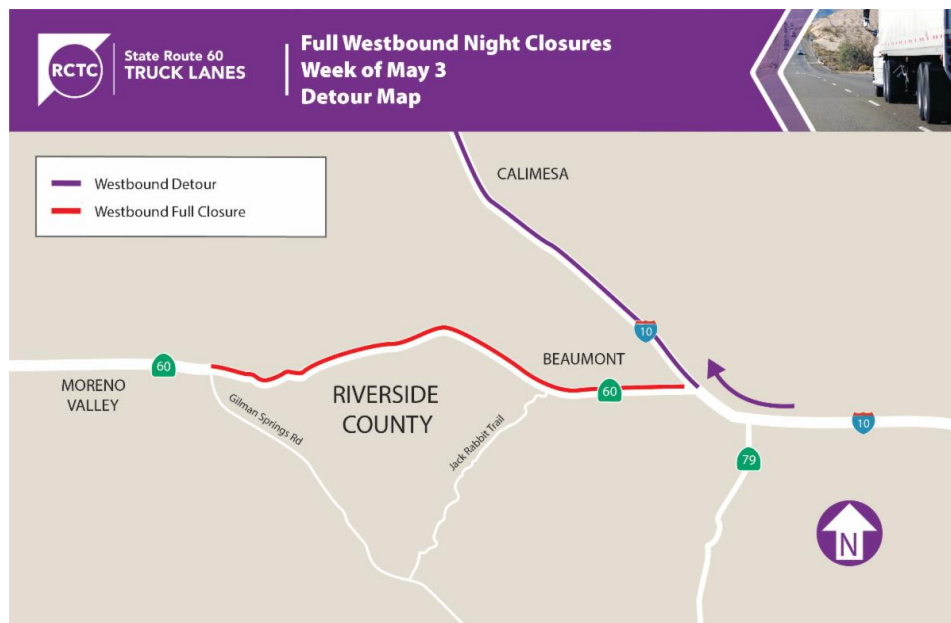
## State Route 60 TRUCK LANES



# Construction Update: Week of May 3, 2021

[Para español](#)

Full closures of westbound lanes will take place nightly, 10 p.m. to 5 a.m., from May 3 - 7. Closures will allow crews to complete drainage operations. Use Interstate 10 as a detour. However, construction activity is ongoing and subject to change, due to weather and other factors.



Follow @60TruckLanes on social media for the latest construction information.

## Reminders

Continue to follow the **55 mph** speed limit to keep you, other drivers, and our crews safe on the roads. Traffic fines are doubled in construction zones.

## Weekly Drone Video

What's new along Route 60? This week's drone video captures the crews trucking along with their

drainage work. Check it out!



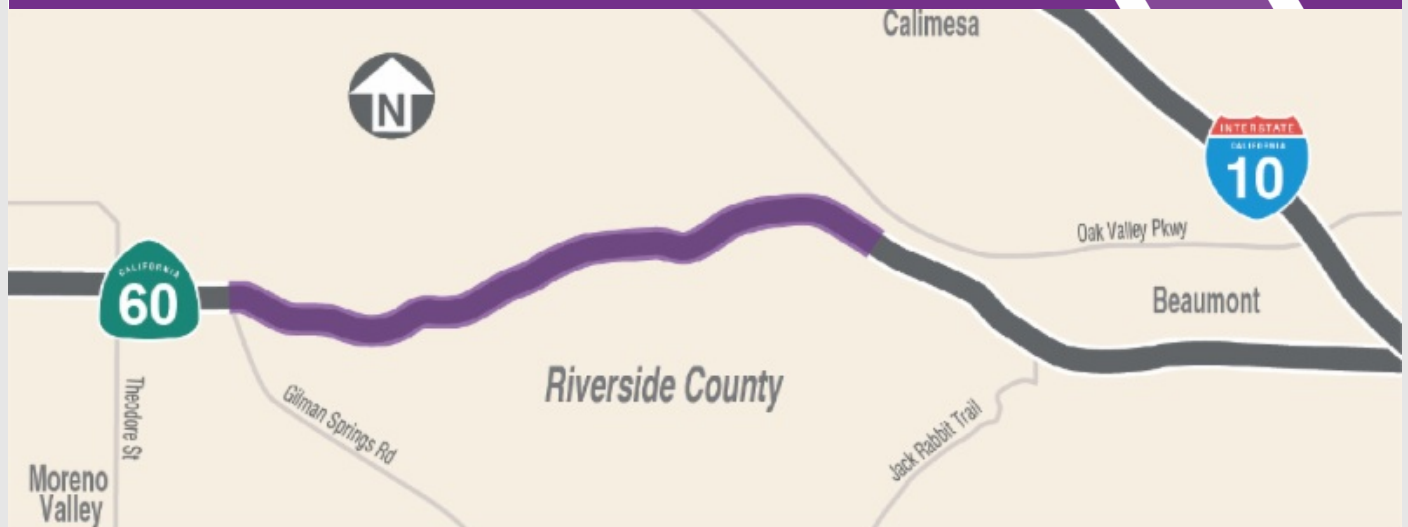
## Project Background

The 60 Truck Lanes Project is widening a 4.5-mile section of Route 60 between Gilman Springs Road and 1.4 miles west of Jack Rabbit Trail through Riverside County's Badlands between Moreno Valley and Beaumont. The project lies within mountainous terrain with a curving alignment and steep grades. The project is designed to improve safety and reduce traffic congestion. The new lanes are expected to open in summer 2022.

## Neighboring Projects

Caltrans I-10 Tune Up: Caltrans is replacing pavement on I-10 from Beaumont to Route 111. Follow [@Caltrans8](https://twitter.com/Caltrans8) and visit [i10TuneUp.com](https://www.i10TuneUp.com) for more information.

## Construction Area



## Stay Connected



866.413.6060



[rctc.org/60trucklanes](https://rctc.org/60trucklanes)



[60trucklanes@rctc.org](mailto:60trucklanes@rctc.org)



[@60trucklanes](https://twitter.com/60trucklanes)



State Route 60  
TRUCK LANES



## Actualización de la construcción: semana del 3 de mayo de 2021

Los cierres totales de los carriles en dirección oeste se llevarán a cabo todas las noches, a las 10 p.m. hasta las 5 a.m., del 3 al 7 de mayo. Los cierres permitirán a las cuadrillas completar las operaciones de drenaje. Utilice la Interestatal 10 como ruta de desvío. Sin embargo, actividad de construcción está en curso y está sujeta a cambios debido al clima u otros factores.

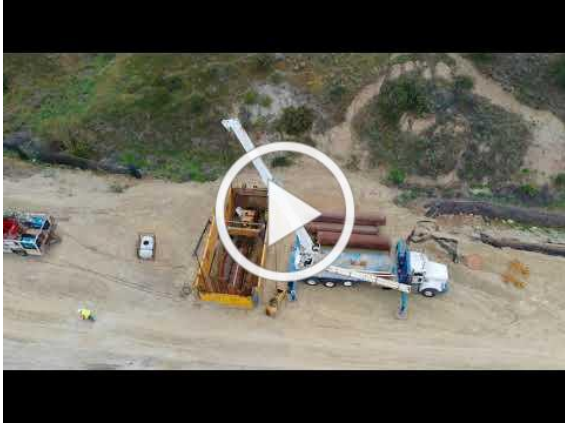


Siga @ 60TruckLanes en las redes sociales para obtener la información de construcción más reciente.

### Recordatorios

Continúe respetando el límite de velocidad de **55 mph** para que usted, otros conductores y nuestro equipo se mantengan seguros en las carreteras. Las multas de tráfico se duplicarán en las zonas de construcción.

### Video Semanal de Drones



¿Qué hay de nuevo en la Ruta 60? El video de drones de esta semana captura a los equipos trabajando junto para el trabajo de drenaje. ¡Échale un vistazo!

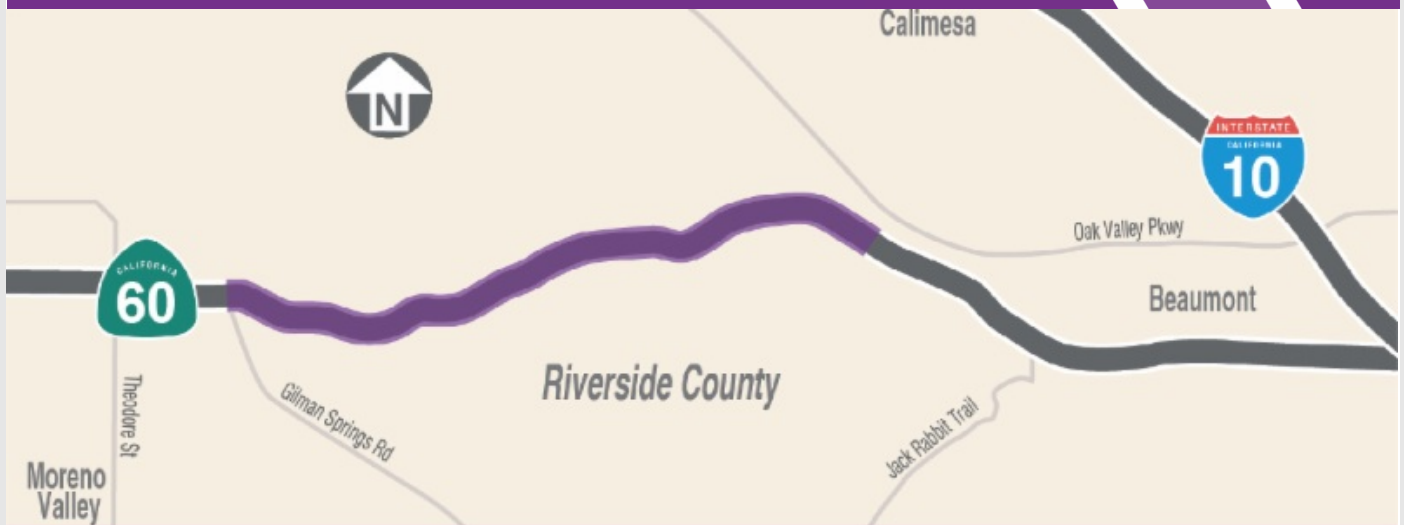
## Datos del Proyecto

El proyecto 60 Truck Lanes Project está ampliando una sección de 4.5 millas de la Ruta 60 entre Gilman Springs Road y 1.4 millas al oeste de Jack Rabbit Trail a través de las zonas montañosas no incorporadas del Condado de Riverside entre Moreno Valley y Beaumont. El proyecto se encuentra dentro una área montañoso con una alineación curva y pendientes pronunciadas. El proyecto está diseñado para mejorar la seguridad y reducir la congestión del tráfico. Se espera que los nuevos carriles se abran en el verano de 2022.

## Proyectos Cercanos

Caltrans I-10 Tune Up: Caltrans está reemplazando el pavimento en I-10 desde la Ciudad de Beaumont a Ruta 111. Siga [@Caltrans8](https://twitter.com/Caltrans8) y visite [i10TuneUp.com](https://www.i10TuneUp.com) para más información.

## Área de la Construcción



## Manténgase Conectado



866.413.6060



[rctc.org/60trucklanes](https://rctc.org/60trucklanes)



[60trucklanes@rctc.org](mailto:60trucklanes@rctc.org)



[@60trucklanes](https://twitter.com/60trucklanes)