



## State Route 60 TRUCK LANES

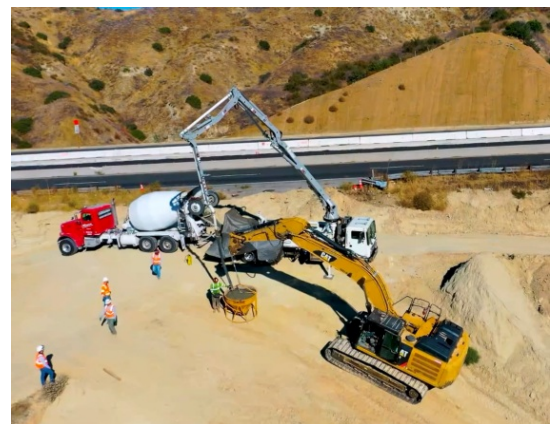


### Construction Update: Week of November 30, 2020

[Para español](#)

No closures are planned for this week. However, construction activity is subject to change. Please observe the 55 mph speed limit.

Follow @60TruckLanes on social media for the latest construction information.



### Reminders

During the week of December 7, a full closure of westbound Route 60 and a lane closure of eastbound Route 60 are scheduled nightly from 10 p.m. to 5 a.m. The westbound Route 60 off-ramp at Gilman Springs Rd. also will be closed daily from 6 a.m. to 6 p.m. Watch for details later this week. Construction activity is subject to change.

### Weekly Drone Video



You don't need to pack a bag for this flight. Explore what's new through our latest drone video!

### Project Background

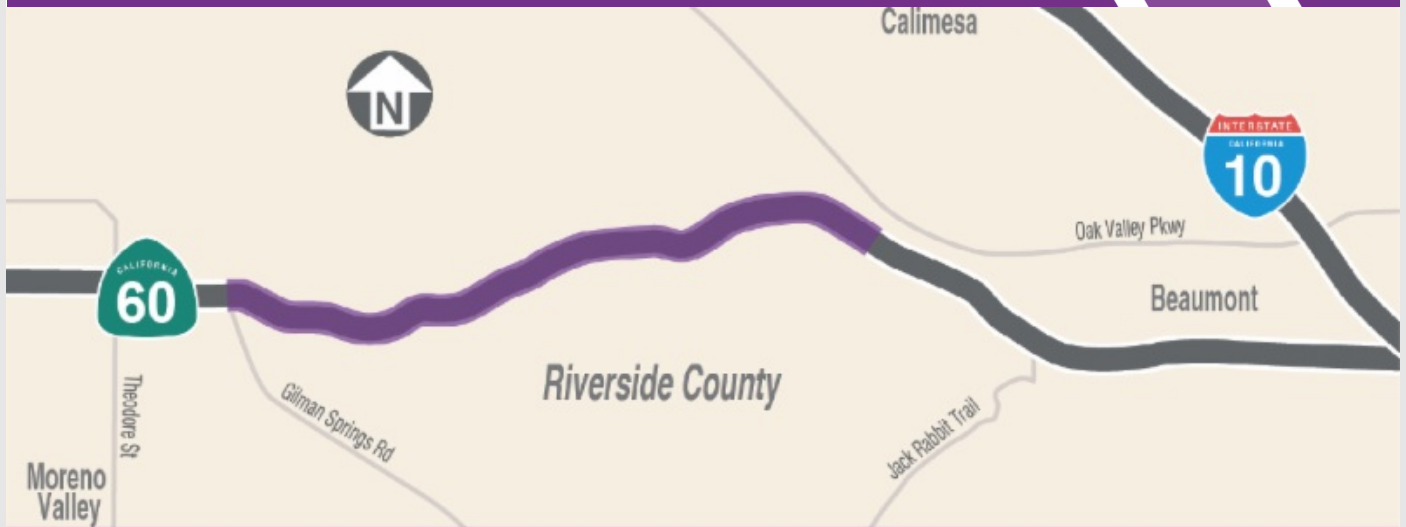
The 60 Truck Lanes Project is widening a 4.5-mile section of Route 60 between

Gilman Springs Road and 1.4 miles west of Jack Rabbit Trail through Riverside County's Badlands between Moreno Valley and Beaumont. The project lies within mountainous terrain with a curving alignment and steep grades. The project is designed to improve safety and reduce traffic congestion. The new lanes are expected to open in 2022.

## Neighboring Projects

Caltrans I-10 Tune Up: Caltrans is replacing pavement on I-10 from Beaumont to Route 111. Follow [@Caltrans8](https://twitter.com/Caltrans8) and visit [i10TuneUp.com](http://i10TuneUp.com) for more information.

## Construction Area



## Stay Connected



866.413.6060



[rctc.org/60trucklanes](http://rctc.org/60trucklanes)



[60trucklanes@rctc.org](mailto:60trucklanes@rctc.org)



[@60trucklanes](https://twitter.com/60trucklanes)



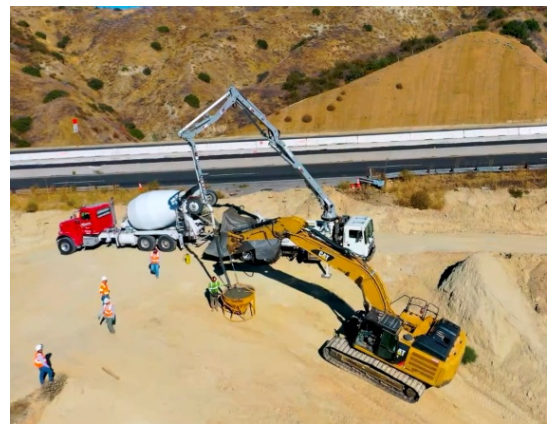
State Route 60  
TRUCK LANES



## Actualización de la construcción: semana del 30 de noviembre de 2020

No hay cierres de carriles programados para esta semana. Sin embargo, la actividad de la construcción está sujeta a cambios. Siga el límite de velocidad de 55 mph.

Siga a @60TruckLanes en las redes sociales para obtener la información de construcción más reciente.



### Recordatorios

Durante la semana del 7 de diciembre, está programado un cierre completo en dirección oeste y un solo carril en dirección este de las 10 p.m. a las 5 a.m. cada noche. La rampa de salida de la Ruta 60 en dirección oeste en Gilman Springs Rd. también estará cerrada diariamente de 6 a.m. a 6 p.m. Esté atento a los detalles más adelante esta semana. La actividad de construcción está sujeta a cambios.

### Video Drone Semanal



No necesita empacar una maleta para este vuelo. ¡Explore las novedades a través de nuestro último video de drones!

### Datos del Proyecto

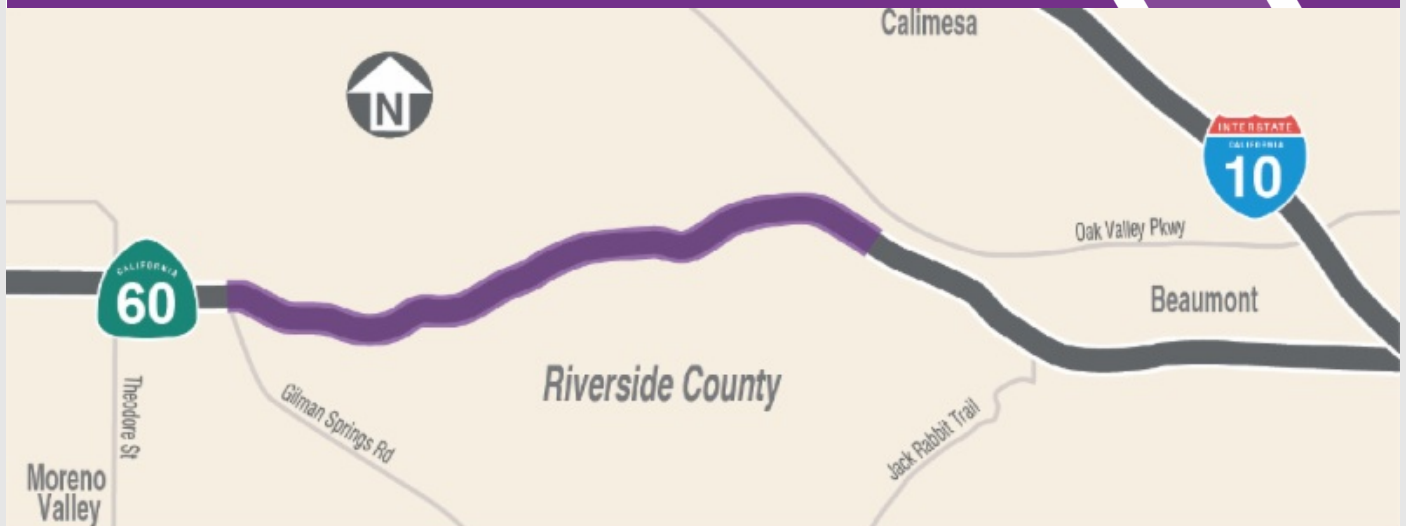
El proyecto 60 Truck Lanes Project está ampliando una sección de 4.5 millas de la Ruta 60 entre Gilman Springs Road y 1.4 millas al oeste de Jack Rabbit Trail a

través de las zonas montañosas no incorporadas del Condado de Riverside entre Moreno Valley y Beaumont. El proyecto se encuentra dentro en area montañoso con una alineación curva y pendientes pronunciadas. El proyecto está diseñado para mejorar la seguridad y reducir la congestión del tráfico. Se espera que los nuevos carriles se abran en 2022.

## Proyectos Cercanos

Caltrans I-10 Tune Up: Caltrans está reemplazando el pavimento en I-10 desde la Ciudad de Beaumont a Ruta 111. Siga [@Caltrans8](#) y visite [i10TuneUp.com](http://i10TuneUp.com) para más información.

## Área de la Construcción



## Manténgase Conectado



866.413.6060



[rctc.org/60trucklanes](http://rctc.org/60trucklanes)



[60trucklanes@rctc.org](mailto:60trucklanes@rctc.org)



[@60trucklanes](#)