



State Route 60  
TRUCK LANES



## Construction Update: Week of August 16, 2021

[Para español](#)

Westbound off-ramp closures at Gilman Springs Rd. are scheduled this week to allow crews to safely pave on Route 60. See below for details.

Construction is subject to change. Follow @60TruckLanes on social media for the latest project information.



### Reminders



Daytime ramp closure ahead!  
The westbound Route 60 Gilman Springs Rd. off-ramp will be closed daily, **Monday - Friday, 3 a.m. to 4 p.m.** through late August.

Stay alert and follow the 55 mph speed limit at all times!

### Weekly Drone Video

Next exit: Freshly paved lanes and safer roadways! Check out all the great work of our crews in the Badlands.



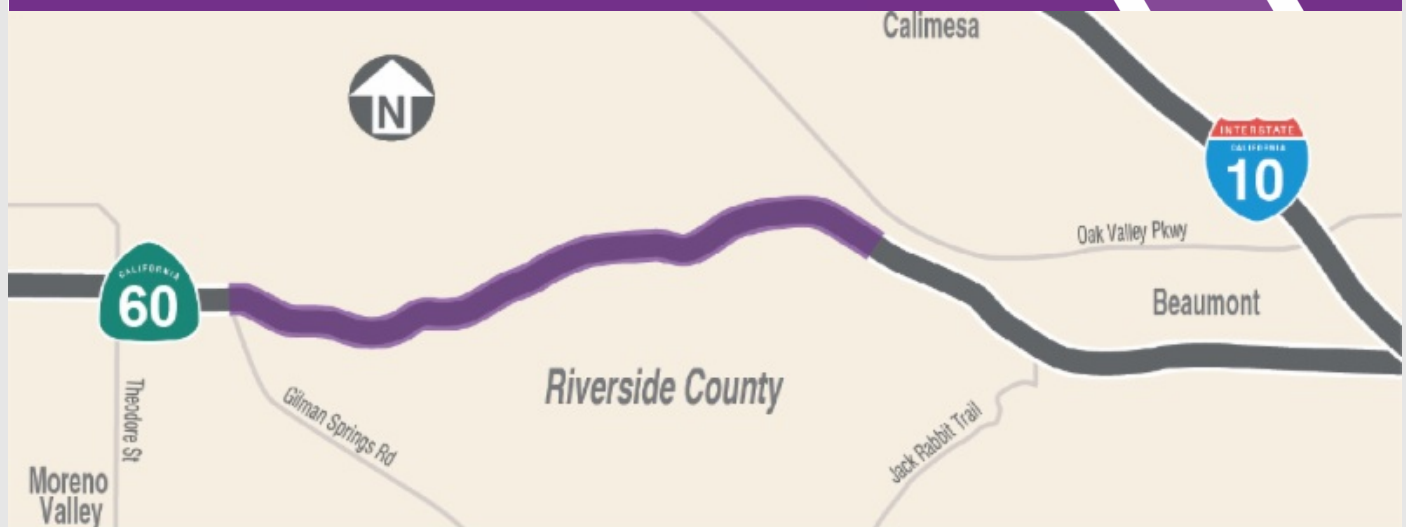
## Project Background

The 60 Truck Lanes Project is widening a 4.5-mile section of Route 60 between Gilman Springs Road and 1.4 miles west of Jack Rabbit Trail through Riverside County's Badlands between Moreno Valley and Beaumont. The project lies within mountainous terrain with a curving alignment and steep grades. The project is designed to improve safety and reduce traffic congestion. The new lanes are expected to open in summer 2022.

## Neighboring Projects

Caltrans I-10 Tune Up: Caltrans is replacing pavement on I-10 from Beaumont to Route 111. Follow [@Caltrans8](https://twitter.com/Caltrans8) and visit [i10TuneUp.com](https://www.i10TuneUp.com) for more information.

## Construction Area



## Stay Connected



866.413.6060



[rctc.org/60trucklanes](https://rctc.org/60trucklanes)



[60trucklanes@rctc.org](mailto:60trucklanes@rctc.org)



[@60trucklanes](https://twitter.com/60trucklanes)



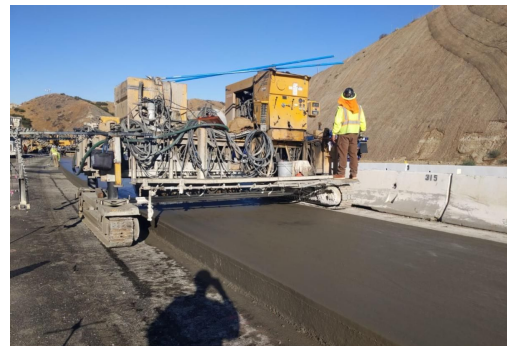
State Route 60  
TRUCK LANES



## Actualización de la construcción: semana del 16 de agosto de 2021

La rampa de salida en dirección oeste en Gilman Springs Rd. está programado para esta semana para permitir a los equipos pavimentar de manera segura en la Ruta 60. Vea detalles a continuación.

La construcción está sujeta a cambios. Sigue a @ 60TruckLanes en las redes sociales para obtener la información más reciente del proyecto.



### Recordatorios



¡Adelante esta el cierre de la rampa durante el día! La rampa de salida de ruta 60 en dirección oeste Gilman Springs Rd. estará cerrado todos los días, **lunes a viernes de 3 a.m. a 4 p.m.** hasta finales de agosto.

¡Manténgase alerta y siga el límite de velocidad de 55 mph en todo momento!

### Video Semanal de Drones

Próxima salida: Carriles recién pavimentados y carreteras más seguras. Echa un vistazo a todo el gran trabajo de los equipos en Badlands.



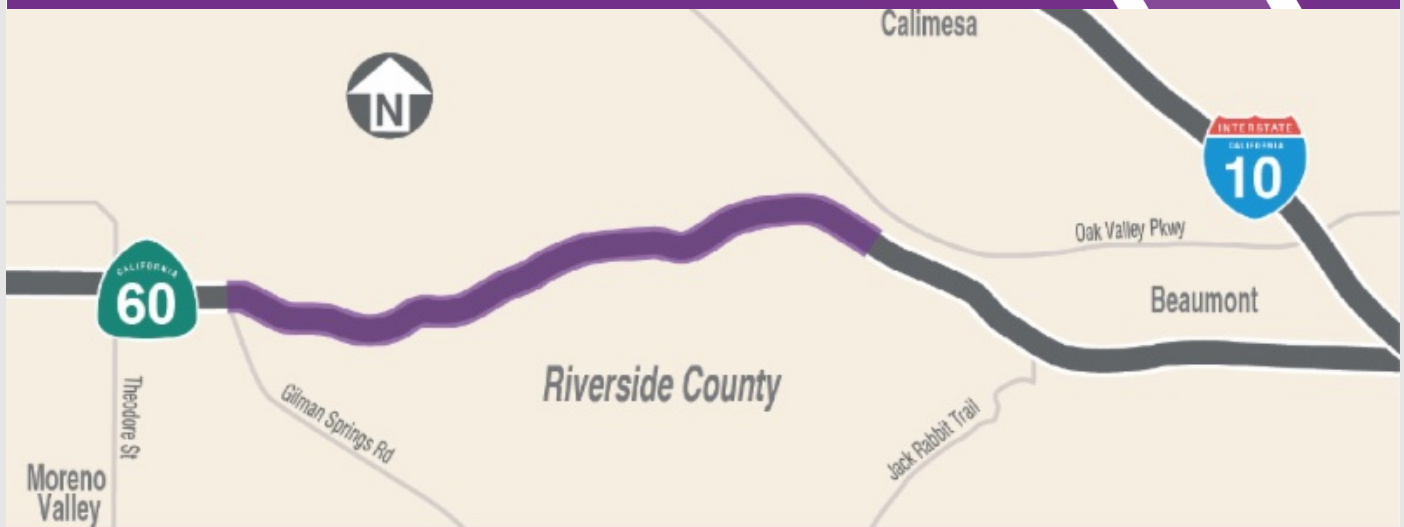
## Datos del Proyecto

El proyecto 60 Truck Lanes Project está ampliando una sección de 4.5 millas de la Ruta 60 entre Gilman Springs Road y 1.4 millas al oeste de Jack Rabbit Trail a través de las zonas montañosas no incorporadas del Condado de Riverside entre Moreno Valley y Beaumont. El proyecto se encuentra dentro una área montañoso con una alineación curva y pendientes pronunciadas. El proyecto está diseñado para mejorar la seguridad y reducir la congestión del tráfico. Se espera que los nuevos carriles se abran en el verano de 2022.

## Proyectos Cercanos

Caltrans I-10 Tune Up: Caltrans está reemplazando el pavimento en I-10 desde la Ciudad de Beaumont a Ruta 111. Siga [@Caltrans8](https://twitter.com/Caltrans8) y visite [i10TuneUp.com](https://www.i10TuneUp.com) para más información.

## Área de la Construcción



## Manténgase Conectado



866.413.6060



[rctc.org/60trucklanes](https://rctc.org/60trucklanes)



[60trucklanes@rctc.org](mailto:60trucklanes@rctc.org)



[@60trucklanes](https://twitter.com/60trucklanes)