



State Route 60 TRUCK LANES

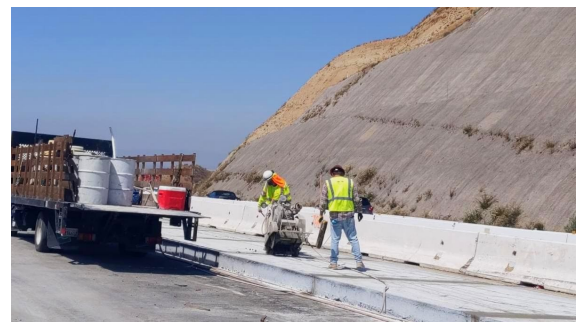


Construction Update: Week of August 2, 2021

[Para español](#)

Westbound ramp closures at Gilman Springs Rd. are scheduled this week; however, no lane closures are scheduled to occur. See more details below.

Construction is subject to change. Follow @60TruckLanes on social media for the latest project information.



Reminders

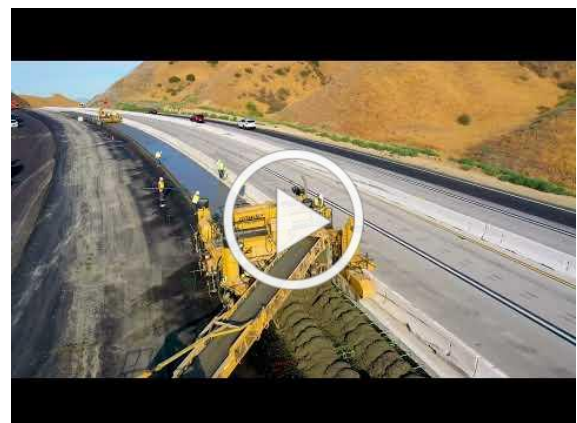


Daytime ramp closure ahead!
The westbound Route 60 Gilman Springs Rd. off-ramp will be closed weekdays through approximately mid-August, **Monday - Friday from 3 a.m. to 3 p.m.** for concrete paving operations.

Stay alert and follow the 55 mph speed limit at all times!

Weekly Drone Video

Talk about safety improvements! This week's drone video shows the progression of the 2,200 ft. MSE wall and placing concrete pavement for the future eastbound lanes.



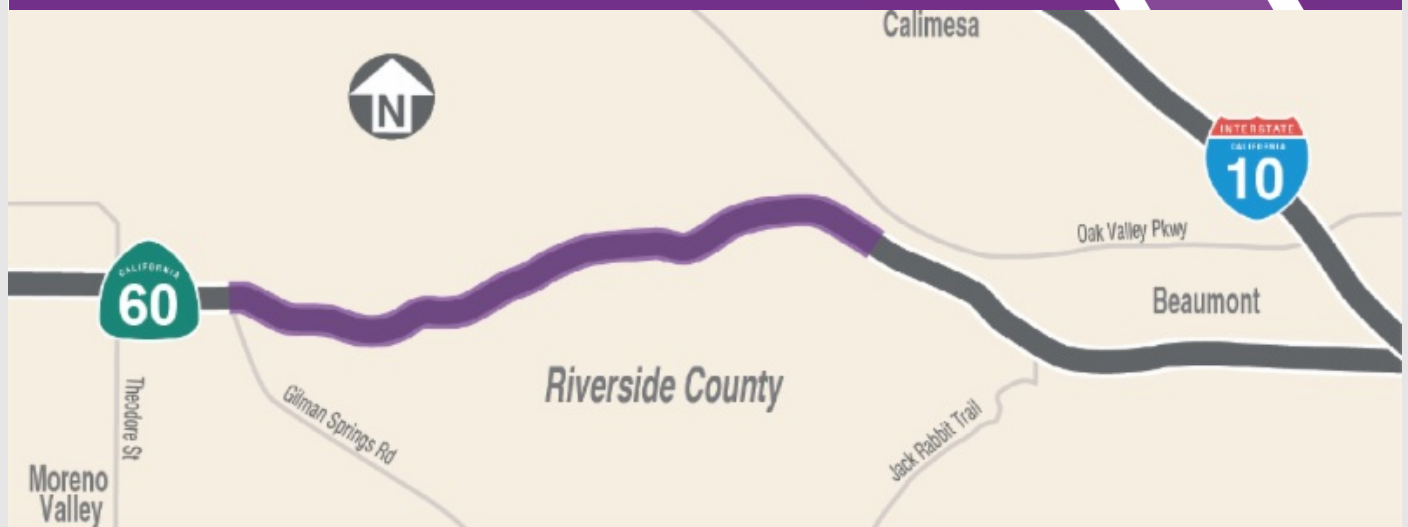
Project Background

The 60 Truck Lanes Project is widening a 4.5-mile section of Route 60 between Gilman Springs Road and 1.4 miles west of Jack Rabbit Trail through Riverside County's Badlands between Moreno Valley and Beaumont. The project lies within mountainous terrain with a curving alignment and steep grades. The project is designed to improve safety and reduce traffic congestion. The new lanes are expected to open in summer 2022.

Neighboring Projects

Caltrans I-10 Tune Up: Caltrans is replacing pavement on I-10 from Beaumont to Route 111. Follow [@Caltrans8](https://twitter.com/Caltrans8) and visit i10TuneUp.com for more information.

Construction Area



Stay Connected



866.413.6060



rctc.org/60trucklanes



60trucklanes@rctc.org



[@60trucklanes](https://twitter.com/60trucklanes)



State Route 60
TRUCK LANES



Actualización de la construcción: semana del 2 de agosto de 2021

Los cierres de rampas en dirección oeste en Gilman Springs Rd. están programados para esta semana; sin embargo, no está previsto que se produzcan cierres de carriles. Vea más detalles a continuación.

La construcción está sujeta a cambios. Sigue a @ 60TruckLanes en las redes sociales para obtener la información más reciente del proyecto.



Recordatorios



¡Adelante está el cierre de la rampa durante el día! La rampa de salida de ruta 60 en dirección oeste Gilman Springs Rd. estará cerrada los días de semana hasta aproximadamente mediados de agosto, de **lunes a viernes de 3 a.m. a 3 p.m.** para operaciones de pavimentación de de concreto.

¡Manténgase alerta y siga el límite de velocidad de 55 mph en todo momento!

Video Semanal de Drones

¡Habla sobre mejoras de seguridad! El video de drones de esta semana muestra la progresión del muro MSE de 2,200 pies y la colocación de pavimento de concreto para los futuros carriles hacia el este.



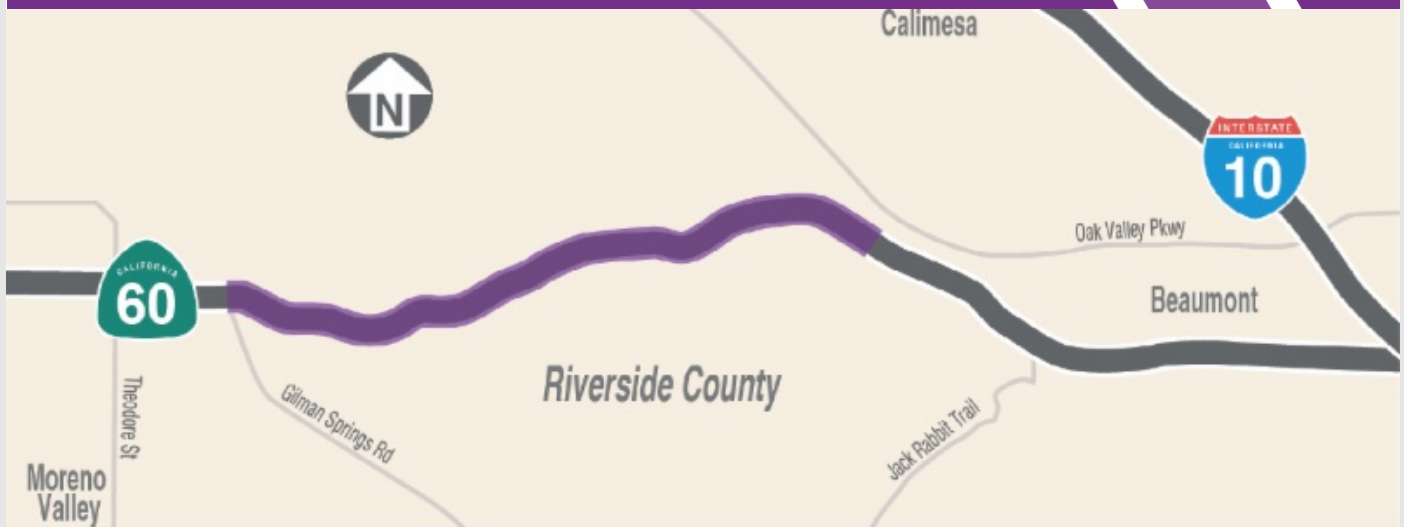
Datos del Proyecto

El proyecto 60 Truck Lanes Project está ampliando una sección de 4.5 millas de la Ruta 60 entre Gilman Springs Road y 1.4 millas al oeste de Jack Rabbit Trail a través de las zonas montañosas no incorporadas del Condado de Riverside entre Moreno Valley y Beaumont. El proyecto se encuentra dentro una área montañoso con una alineación curva y pendientes pronunciadas. El proyecto está diseñado para mejorar la seguridad y reducir la congestión del tráfico. Se espera que los nuevos carriles se abran en el verano de 2022.

Proyectos Cercanos

Caltrans I-10 Tune Up: Caltrans está reemplazando el pavimento en I-10 desde la Ciudad de Beaumont a Ruta 111. Siga [@Caltrans8](https://twitter.com/Caltrans8) y visite [i10TuneUp.com](https://www.i10TuneUp.com) para más información.

Área de la Construcción



Manténgase Conectado



866.413.6060



rctc.org/60trucklanes



60trucklanes@rctc.org



[@60trucklanes](https://twitter.com/60trucklanes)