



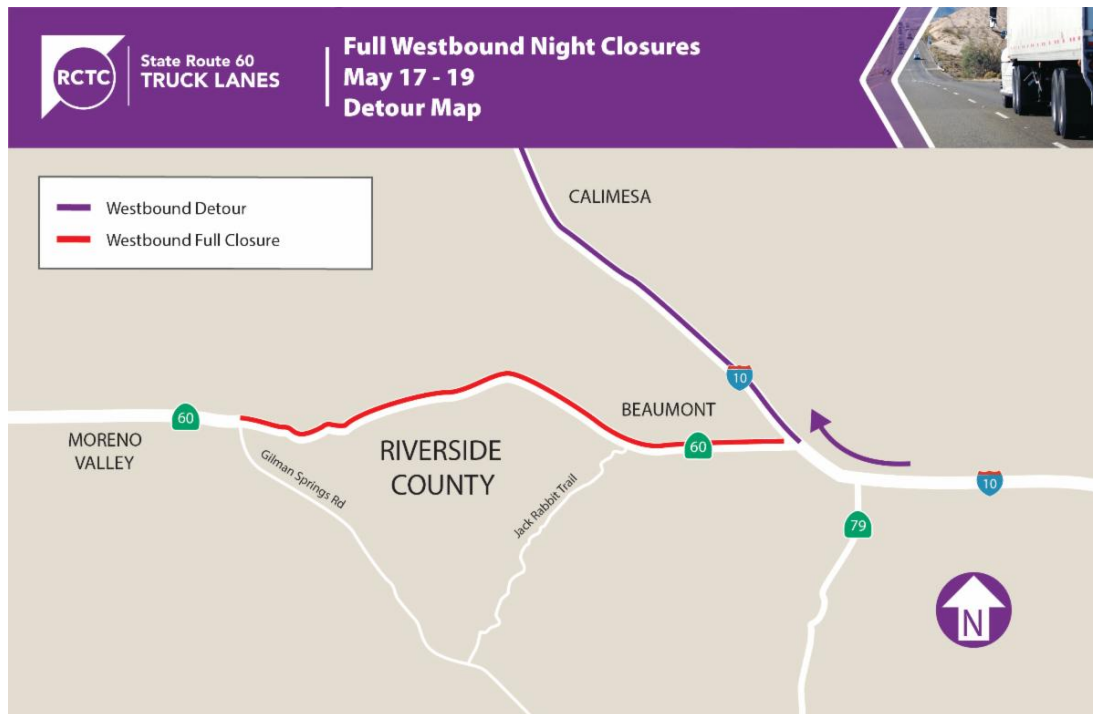
## State Route 60 TRUCK LANES



# Construction Update: Week of May 17, 2021

[Para español](#)

Full closures of Route 60 westbound lanes will take place, 10 p.m. to 5 a.m., nightly from Monday, May 17 to Wednesday, May 19. Closures will allow crews to complete drainage work. Use Interstate 10 as a detour.

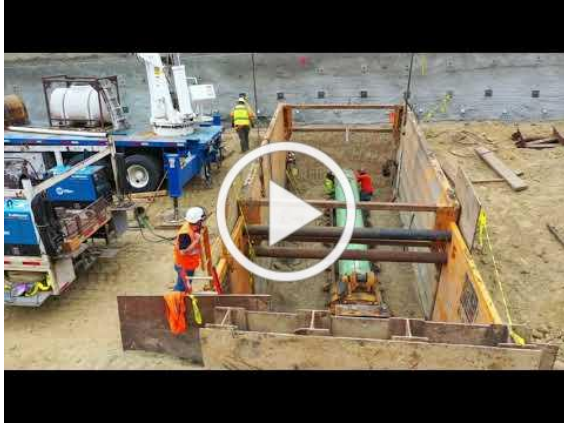


Construction activity is subject to change. Follow @60TruckLanes on social media for the latest information.

## Reminders

Continue to follow the **55 mph** speed limit to keep you, other drivers, and our crews safe on the roads. Traffic fines are doubled in construction zones.

## Weekly Drone Video



Take a peek at what's new along Route 60. Crews are making significant progress on drainage. Check it out!

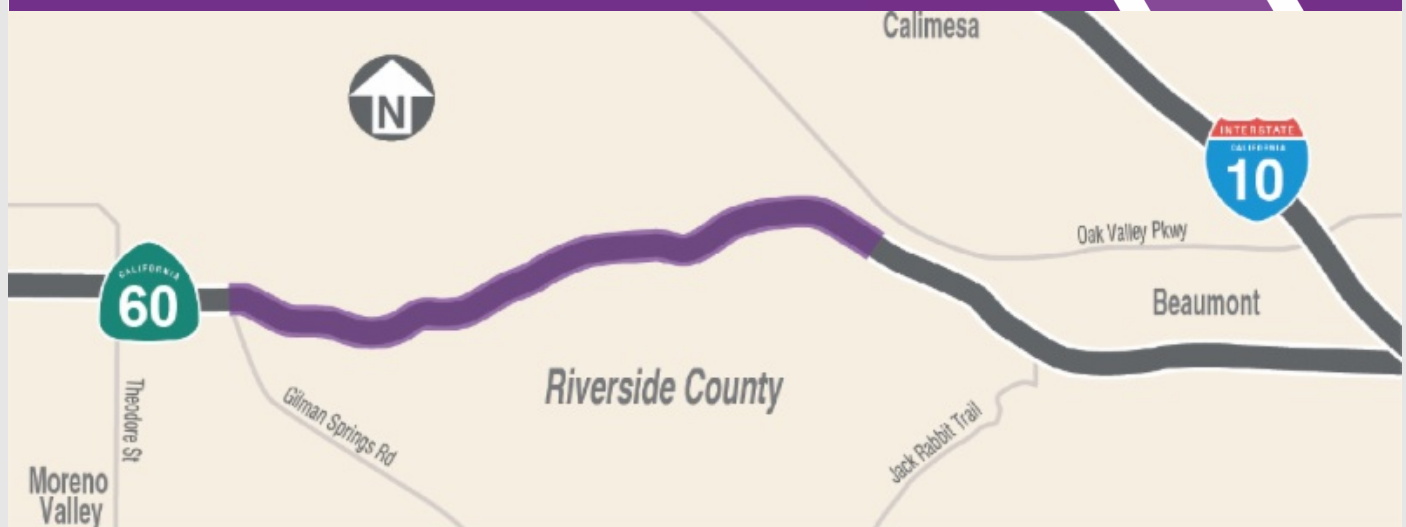
## Project Background

The 60 Truck Lanes Project is widening a 4.5-mile section of Route 60 between Gilman Springs Road and 1.4 miles west of Jack Rabbit Trail through Riverside County's Badlands between Moreno Valley and Beaumont. The project lies within mountainous terrain with a curving alignment and steep grades. The project is designed to improve safety and reduce traffic congestion. The new lanes are expected to open in summer 2022.

## Neighboring Projects

Caltrans I-10 Tune Up: Caltrans is replacing pavement on I-10 from Beaumont to Route 111. Follow [@Caltrans8](https://twitter.com/Caltrans8) and visit [i10TuneUp.com](http://i10TuneUp.com) for more information.

## Construction Area



## Stay Connected



866.413.6060



[rctc.org/60trucklanes](http://rctc.org/60trucklanes)



[60trucklanes@rctc.org](mailto:60trucklanes@rctc.org)



[@60trucklanes](https://twitter.com/60trucklanes)



State Route 60  
TRUCK LANES



## Actualización de la construcción: semana del 17 de mayo de 2021

El cierre total de los carriles en dirección oeste de la Ruta 60 se llevará a cabo a las 10 p.m. hasta las 5 a.m., todas las noches desde el lunes, 17 de mayo al miércoles 19 de mayo. Los cierres permitirán a las cuadrillas completar el trabajo de drenaje. Utilice la Interestatal 10 como ruta de desvío.

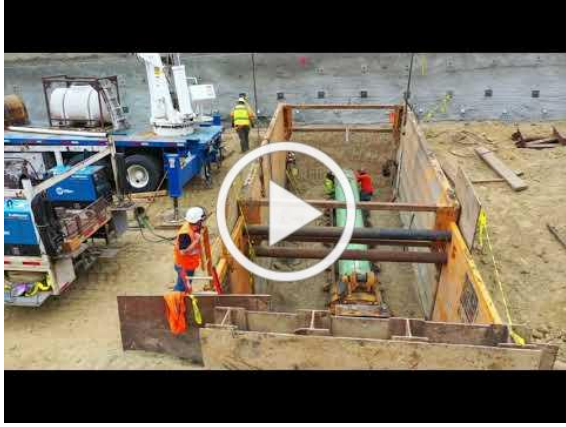


Actividad de construcción sujeta a cambios. Siga @ 60TruckLanes en las redes sociales para obtener la información más reciente.

### Recordatorios

Continúe respetando el límite de velocidad de **55 mph** para que usted, otros conductores y nuestro equipo se mantengan seguros en las carreteras. Las multas de tráfico se duplicarán en las zonas de construcción.

### Video Semanal de Drones



Eche un vistazo a las novedades a lo largo de la Rute 60. Los equipods están logrando avances significativos en los drenajes. ¡Échale un vistazo!

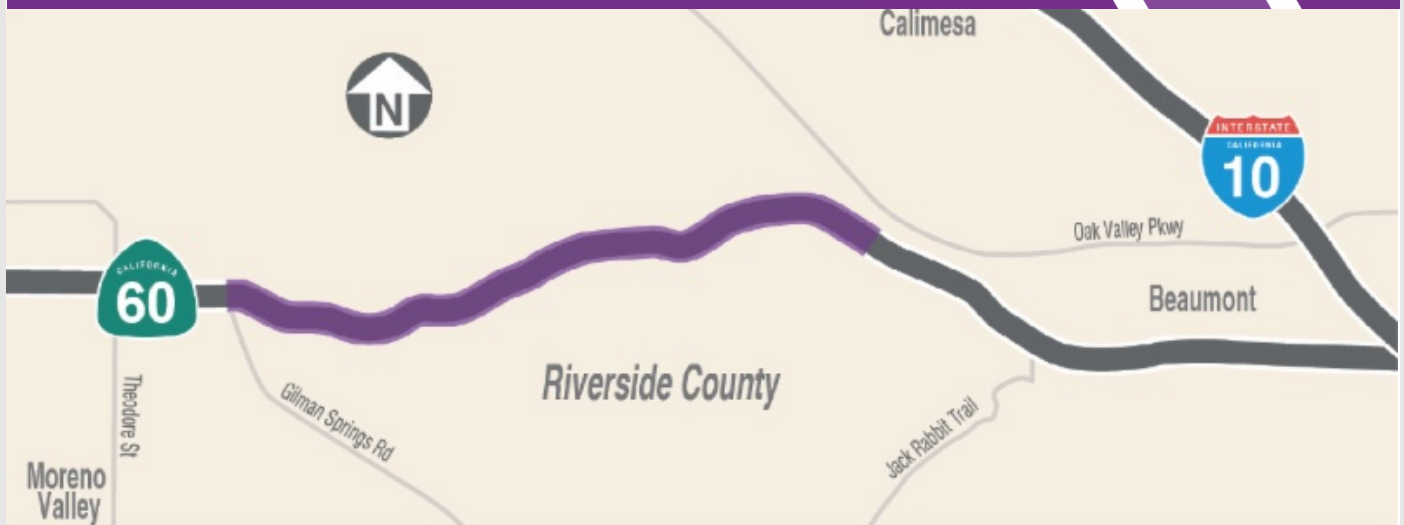
## Datos del Proyecto

El proyecto 60 Truck Lanes Project está ampliando una sección de 4.5 millas de la Ruta 60 entre Gilman Springs Road y 1.4 millas al oeste de Jack Rabbit Trail a través de las zonas montañosas no incorporadas del Condado de Riverside entre Moreno Valley y Beaumont. El proyecto se encuentra dentro una área montañoso con una alineación curva y pendientes pronunciadas. El proyecto está diseñado para mejorar la seguridad y reducir la congestión del tráfico. Se espera que los nuevos carriles se abran en el verano de 2022.

## Proyectos Cercanos

Caltrans I-10 Tune Up: Caltrans está reemplazando el pavimento en I-10 desde la Ciudad de Beaumont a Ruta 111. Siga [@Caltrans8](https://twitter.com/Caltrans8) y visite [i10TuneUp.com](https://www.i10TuneUp.com) para más información.

## Área de la Construcción



## Manténgase Conectado



866.413.6060



[rctc.org/60trucklanes](https://rctc.org/60trucklanes)



[60trucklanes@rctc.org](mailto:60trucklanes@rctc.org)



[@60trucklanes](https://twitter.com/60trucklanes)